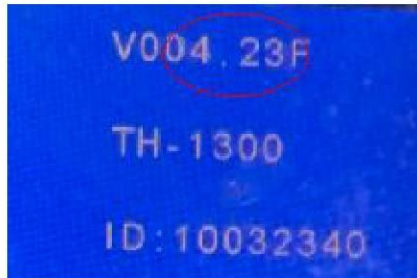


重要說明：

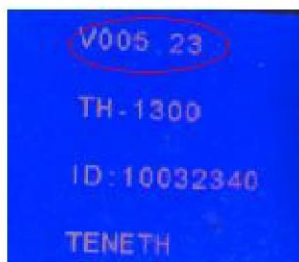
本外掛程式適用於以下說明的主機板固件以上機器型號，

TH,T 系列機器 USB 口虛擬串口固件在 4.23 及以上版



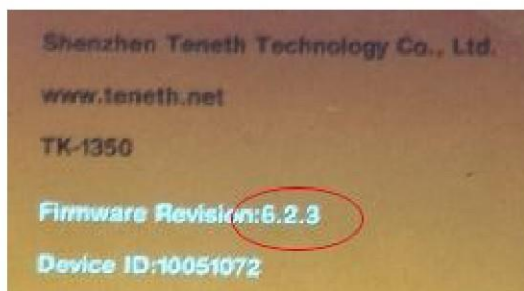
本，

TH,T 系列機器 USB 口列印支援埠固件在 5.23 及以



上，

TK,TN 系列機器固件在 6.23 及以上，



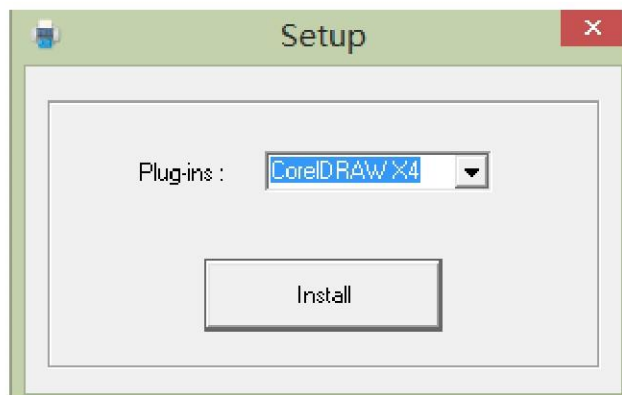
安裝前請查看機器版本號是否適用此外掛程式，不適合安裝本外掛程式的機器請諮詢經銷商獲取軟體許可證書檔

安裝方法：

1. 打開安裝資料夾

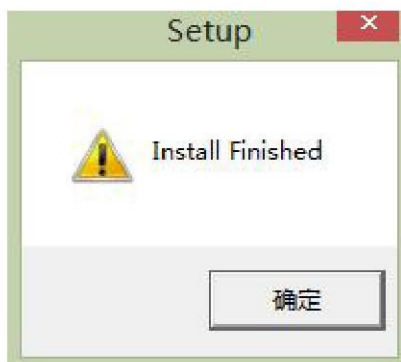
| | | | |
|--------------|-----------------|---------|----------|
| CutterProCdr | 2016/3/14 18:37 | 文件夹 | |
| GMS | 2016/3/14 18:37 | 文件夹 | |
| mfc100.dll | 2010/3/18 9:15 | 应用程序扩展 | 4,241 KB |
| msvcp100.dll | 2010/3/18 9:15 | 应用程序扩展 | 412 KB |
| msvcr100.dll | 2010/3/18 9:15 | 应用程序扩展 | 753 KB |
| Setup.exe | 2016/3/15 10:43 | 应用程序 | 30 KB |
| teneth.xslt | 2016/3/4 16:57 | XSLT 文件 | 25 KB |

2. 按兩下文件“Setup.exe”，彈出對話方塊



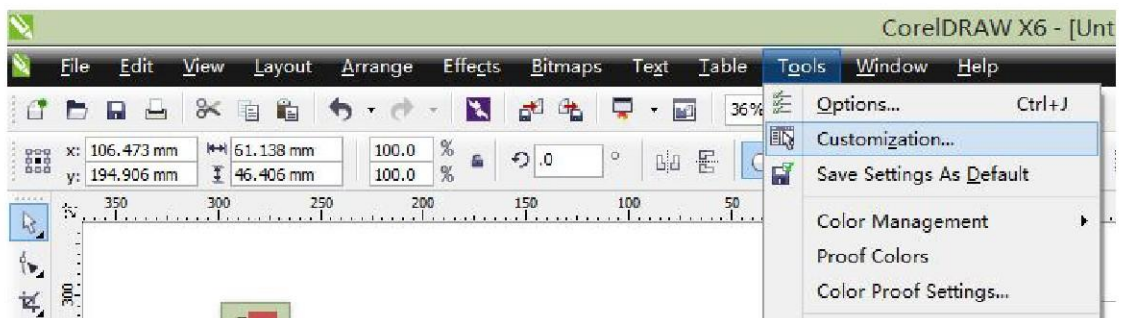
3. 選擇自己電腦裝的 CDR 版本，點擊按鈕“Install”

4. 安裝完出現對話方塊

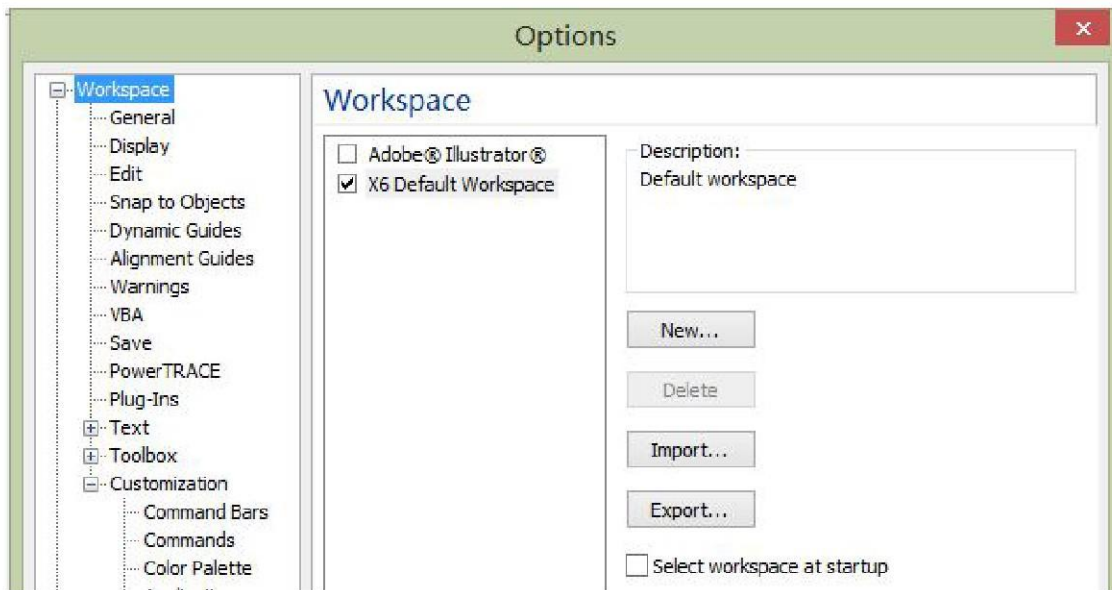


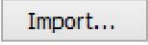
，點擊確認安裝完成

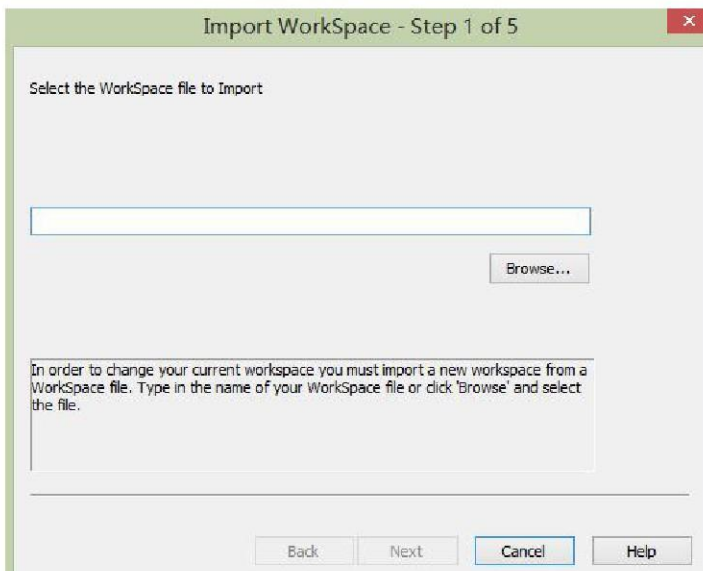
5. 打開 CDR 軟體，點擊功能表“工具—》自訂”



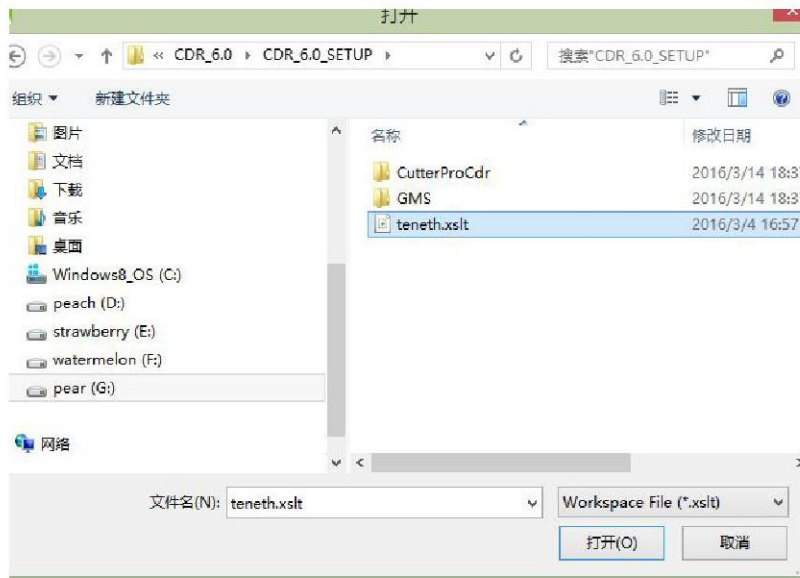
出現對話方塊



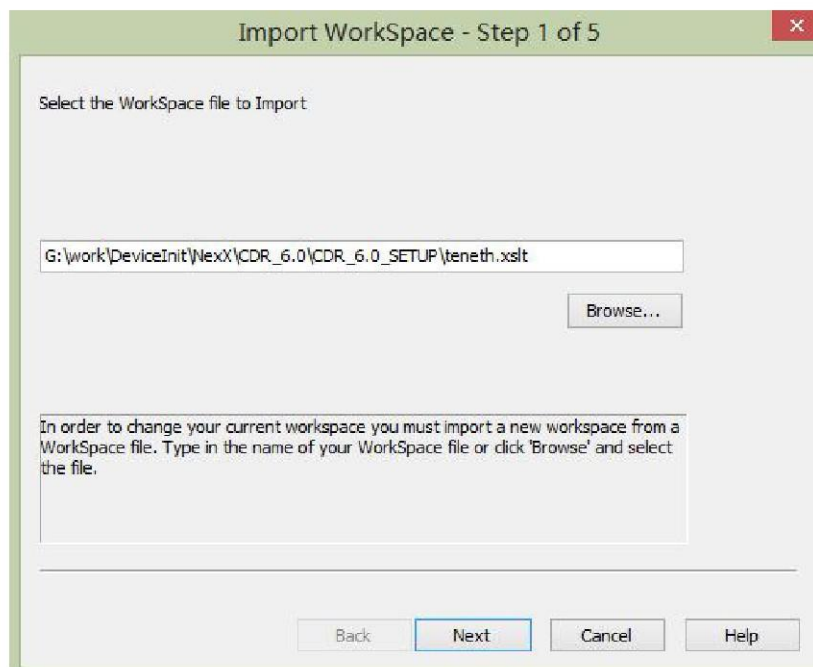
選擇左邊最上面一行“工作區域” 點擊右邊的導入，
按鈕 ，出現對話方塊



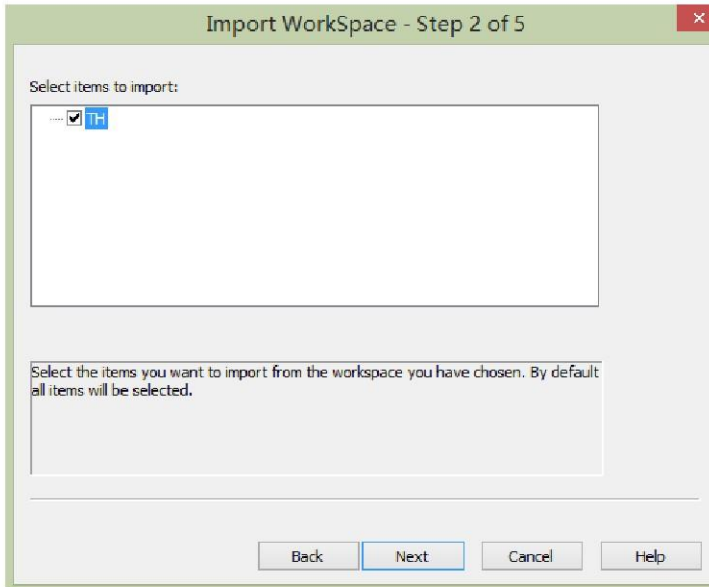
，點擊流覽按鈕



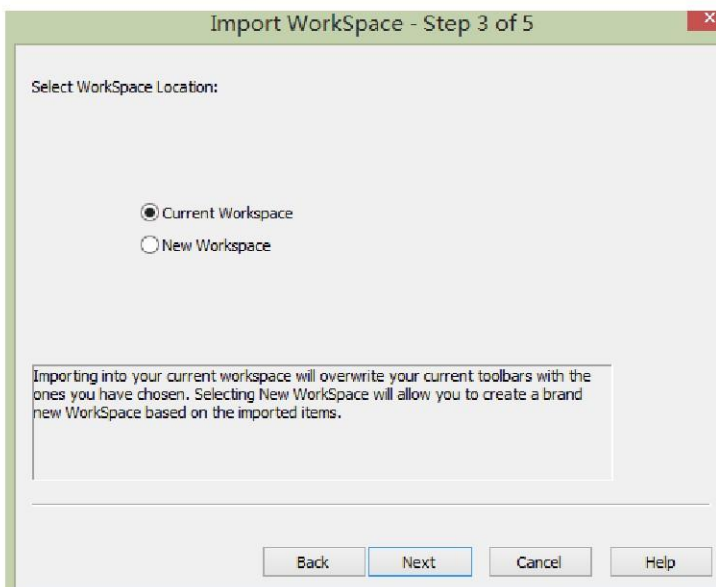
選擇安裝資料夾裡面的檔“teneth.xslt”，



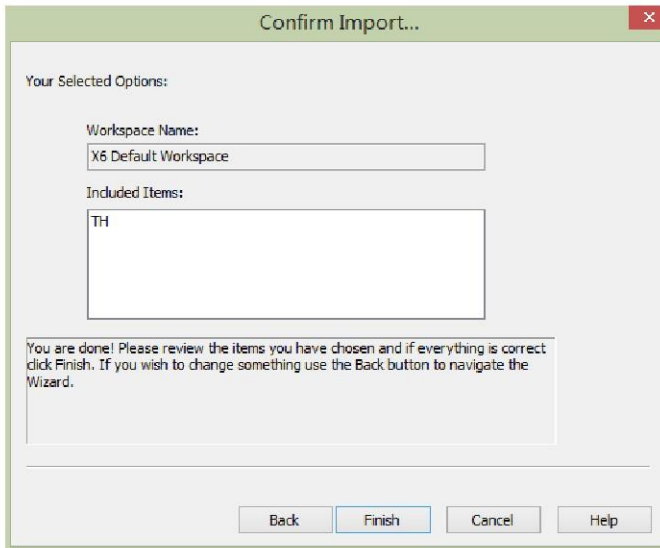
點擊下一步



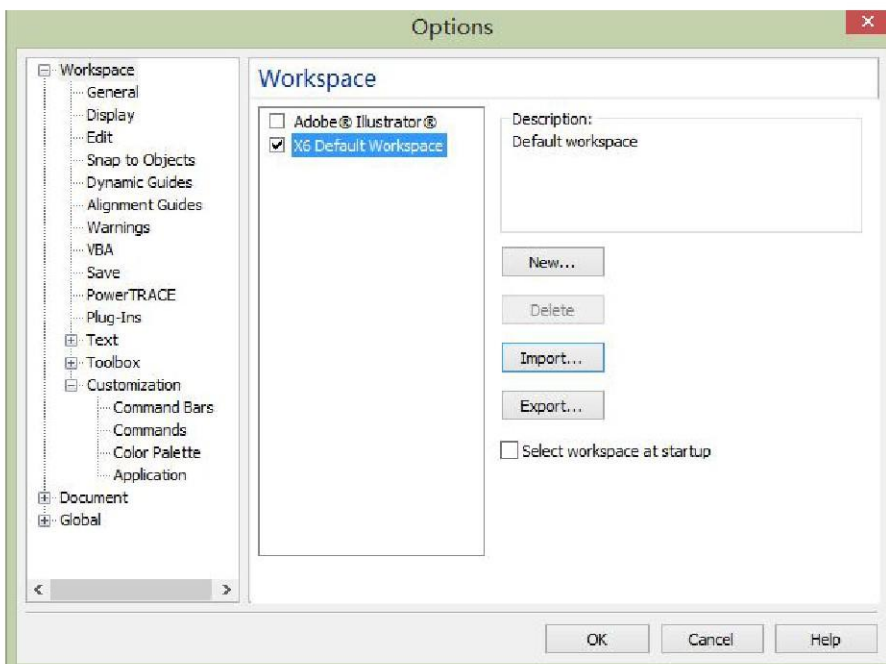
默認點擊下一步



默認點擊下一步

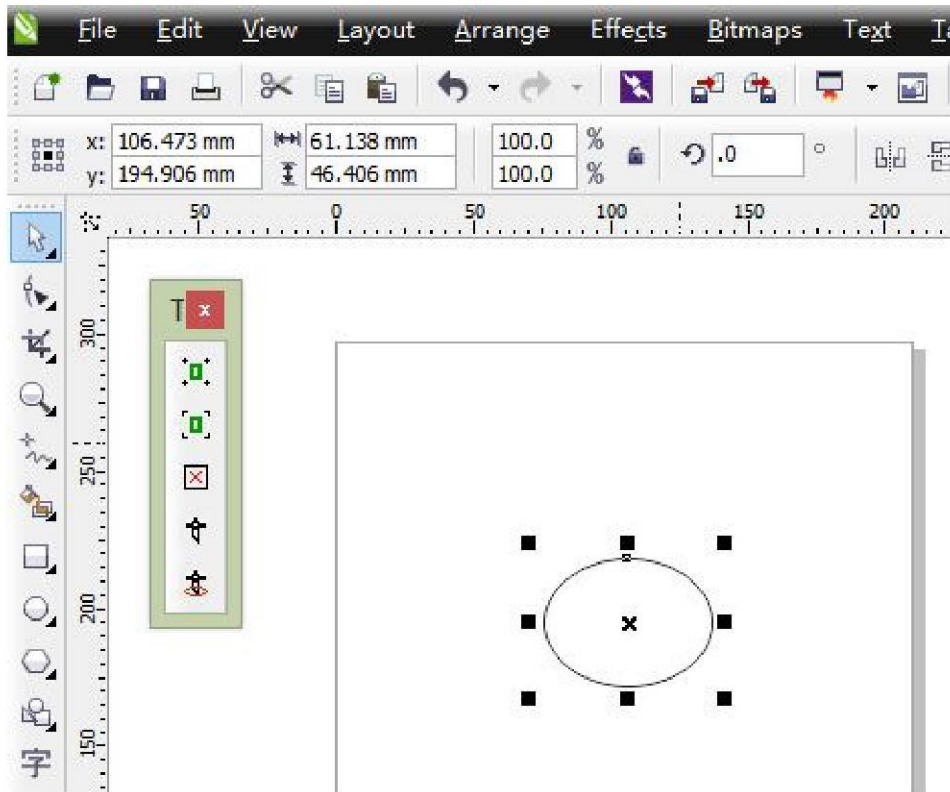


點擊完成

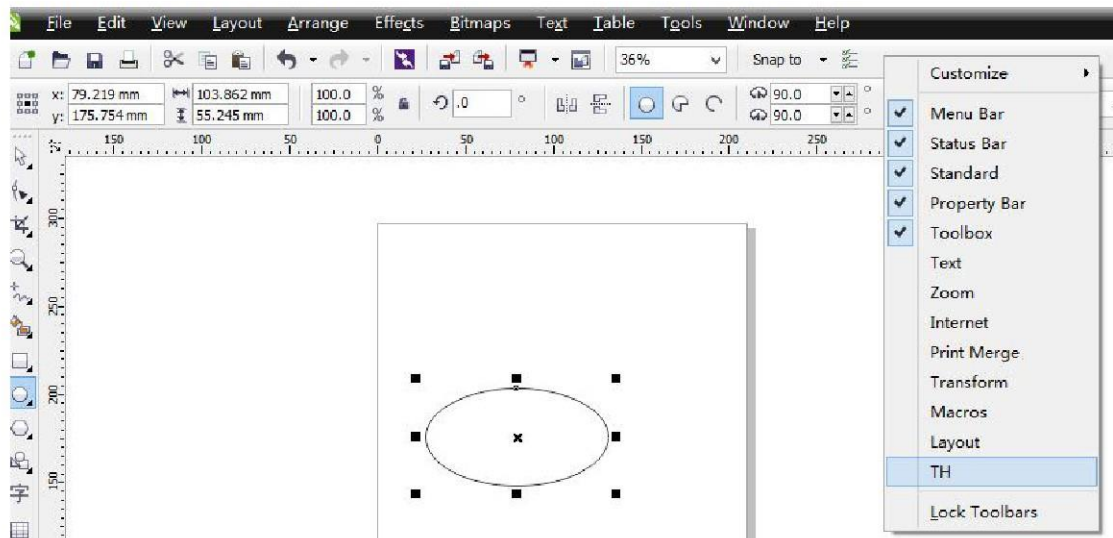


點擊確認，

安裝完軟體會出現如下工具條



注意：如果操作完沒有顯示出來如上圖的工具條，
用滑鼠右鍵點擊軟體工具條的空白處，回彈出對話方塊





，選擇 TH 工具條即可。


使用方法：

 添加手動定位標記按鈕

 添加自動定位標記按鈕

 刪除添加的定位標記

 普通切割輸出

 輪廓切割輸出

Chaostec 巧士科技股份有限公司

<http://www.chaostec.com>

e-mail: chaostec@gmail.com

統一編號: 97147326